

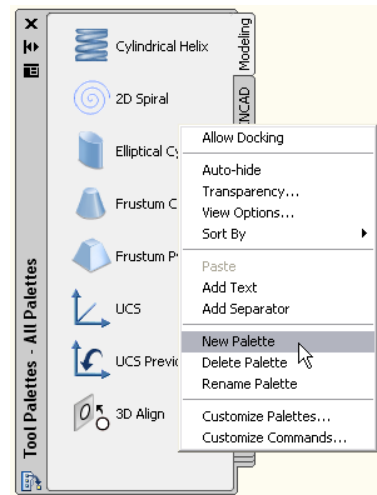
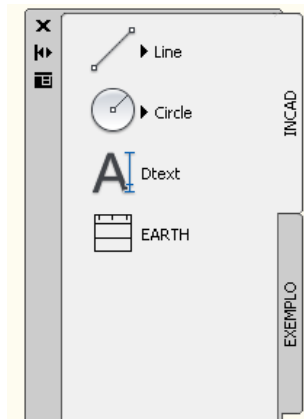
AutoCAD

Como Criar Tool Palettes - Paletas de Ferramentas

É muito fácil criar suas próprias paletas de ferramentas com os blocos e padrões de hachura mais usados e até com comandos. É possível criar grupos de paletas organizados por tema, controlar a ordem das paletas, mudar os nomes ou apagar paletas preexistentes e até Importar e Exportar configurações de paletas de ferramentas para utilizá-las em outros sistemas.

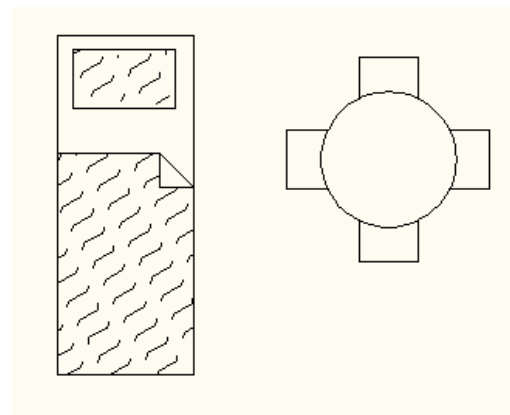
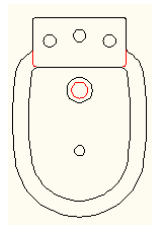
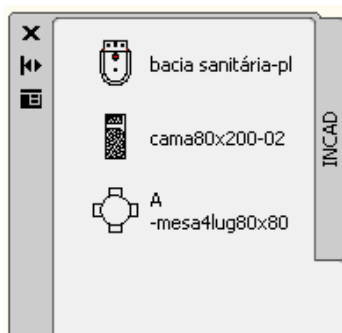
Inserindo comandos

1. Abra a Tool Palettes e clique sobre ela com o botão direito do Mouse em New Palette;
2. Dê um nome e Clique OK;
3. Desenhe com o Comando **Line** uma linha qualquer na sua área de trabalho, após isso selecione ela e com o botão **direito** do mouse arraste-a até a Palette que você criou. Acabamos de inserir um comando na Tool Palette.



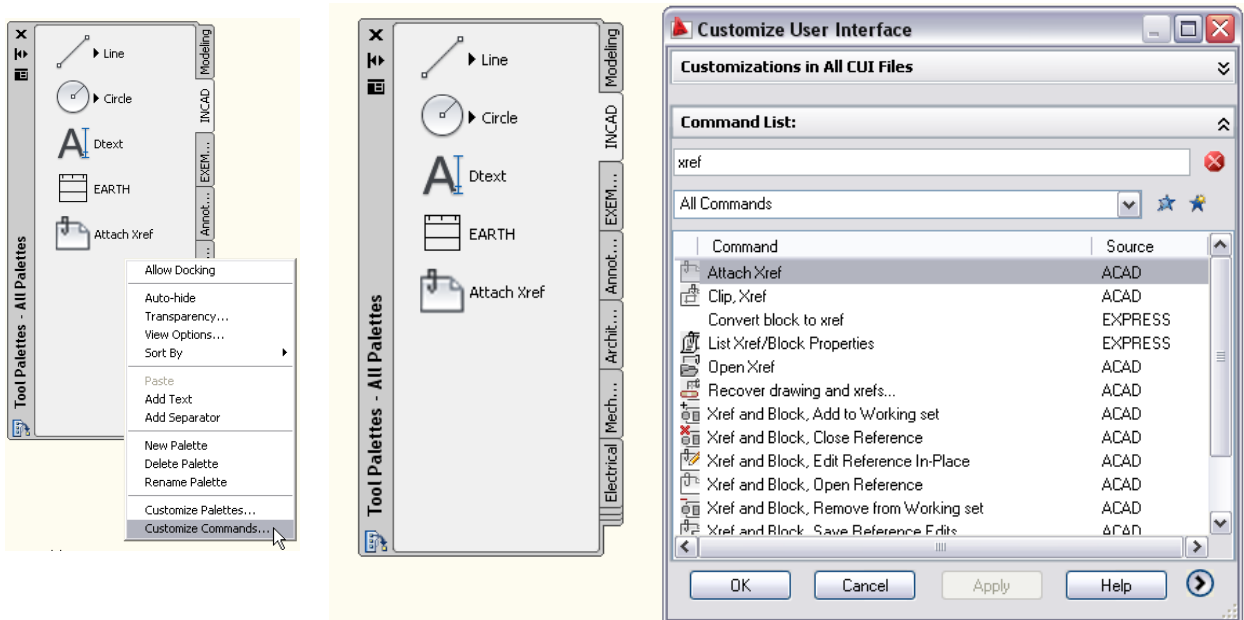
Inserindo Blocos

1. Insira alguns blocos na tela
2. Abra a Tool Palettes e clique sobre ela com o botão direito do Mouse em New Palette;
2. Dê um nome para a paleta e Clique OK;
3. Selecione e arraste o bloco com o botão direito do mouse até a paleta criada, temos o seguinte resultado:



Temos uma aba de Tool Palettes com comandos específicos que configuramos, e outra com alguns blocos mais usados, evitando uma busca mais longa por eles.

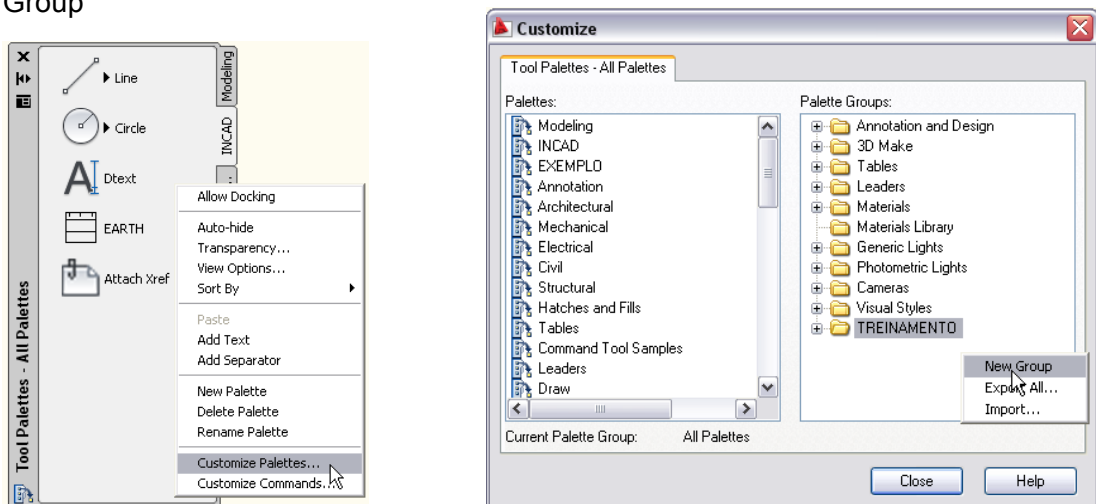
Você pode fazer o mesmo com ícones de comandos. Selecionando **Customize**, abrirá a caixa de **Customize User Interface**, então você pode arrastar os ícones de comando pra dentro de sua Tool Palettes, tendo assim uma paleta configurada da forma desejada.



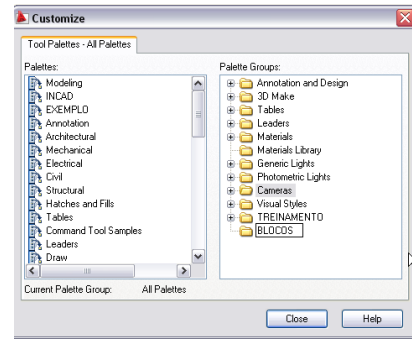
Criando Grupos

Para organizar as paletas por temas por exemplo você possui várias paletas de blocos várias de hachuras e se tiver com todas visíveis simultaneamente terá uma lista enorme e isso se mistura e fica difícil localizar as abas que procura. Para organizar podemos fazer Grupos e ao selecionamos um grupo só as paletas daquele grupo serão exibidas.

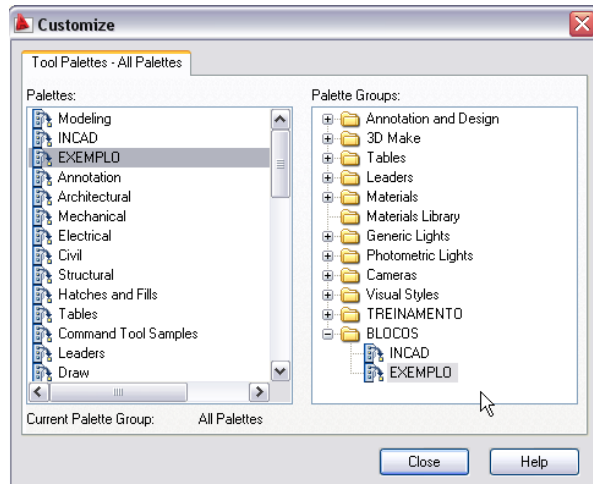
1. Na Tool Palettes clique com o botão direito do mouse e selecione **Customize Palettes...**
2. Na janela que abre clique com o botão direito do mouse e selecione **New Group**



3. Na caixa que se abre coloque o nome do Grupo; por exemplo BLOCOS



4. Em seguida basta arrastar as Palettes do lado esquerdo para o grupo do lado direito. Neste exemplo passamos as Palettes INCAD e EXEMPLO para o Grupo BLOCOS.



5. Para visualizar somente este grupo clique com o botão direito do mouse sobre a Palette e selecione BLOCOS.
6. Note que somente uma Palette é exibida com as abas INCAD e EXEMPLO.

